

# **HISTÓRIA DA PRF**

## **AÇÕES ESPECIALIZADAS**

### **Jocemar Marson**

 /concursos



O grande esforço realizado pelos gestores da PRF resultaram num grande número de possibilidades de especialização do policial.

Os policiais podem buscar uma ou mais áreas de especialização, não havendo limitador para a especialização, salvo os requisitos específicos de cada curso.

- Exemplo: policiamento especializado (TPCC, CRT, CHOQUE, CINOTECNIA, PRODUTOS PERIGOSOS, TRANSPORTE INTERESTADUAL DE PASSAGEIROS, etc.)
- Os cursos envolvem conhecimento e treinamentos específicos para atuação nas áreas de interesse.



COE ou COEF = CGO

Cmdo coordenação

■ Produz análise criminal, propõe diretrizes para o policiamento ostensivo rodoviário e especializado

- Prevenção e enfrentamento ao crime
- Planejamento, fomento e supervisão.

■ Segurança e saúde pública:

- Coibir ilícitos;
- Prevenir acidentes e seus custos sociais.

## ■ ESCOLTA, BATEDOR E MOTOPOLICIAMENTO (GMR)

- Desde 1928



## ■ OPERAÇÃO EM CONTROLE DE DISTURBIOS (OCD)

- Uso de ferramentas psicomotoras e cognitivas em situações complexas, exigindo decisões rápidas e assertivas, em ambiente de conflito e de estresse elevado.





## ■ PRONTO EMPREGO (GRR) - COEF

- O grupo de resposta rápida destina-se a atuar em situações críticas em qualquer lugar do país, com foco em ocorrências criminais complexas;
- Situado em Brasília;
- Quando não empregados dedicam-se ao treinamento físico, operacional e instruções táticas coletivas e individuais.



## ■ CINOTECNIA – POLICIAMENTO COM CÃES (GOC)

- Os cães farejadores devem ser dóceis e sociáveis, ter disposição para o trabalho
- Destaque para a raça PASTOR BELGA MALINOIS, que tem com característica ser veloz, forte, resistente e inteligente.



## ■ DIVISÃO DE OPERAÇÕES AÉREAS (DOA)

- Criado em junho de 1999 pela portaria 308/MJ de 01/07/99





## ■ ATENDIMENTO PRÉ-HOSPITALAR (APH)

- Pronta resposta a situações de urgência e emergência a acidentados fora do ambiente hospitalar, visando à estabilização clínica da vítima até a remoção para uma unidade hospitalar.





## ■ PERÍCIA

- Implantação em 2013 tendo se ampliado até os dias de hoje, dentro da esfera de atuação da PRF;
- Ganhou força com a assinatura de convênios com o Poder Judiciário dos estados para a lavratura do TCO – TERMO CIRCUNSTANCIADO DE OCORRÊNCIA.

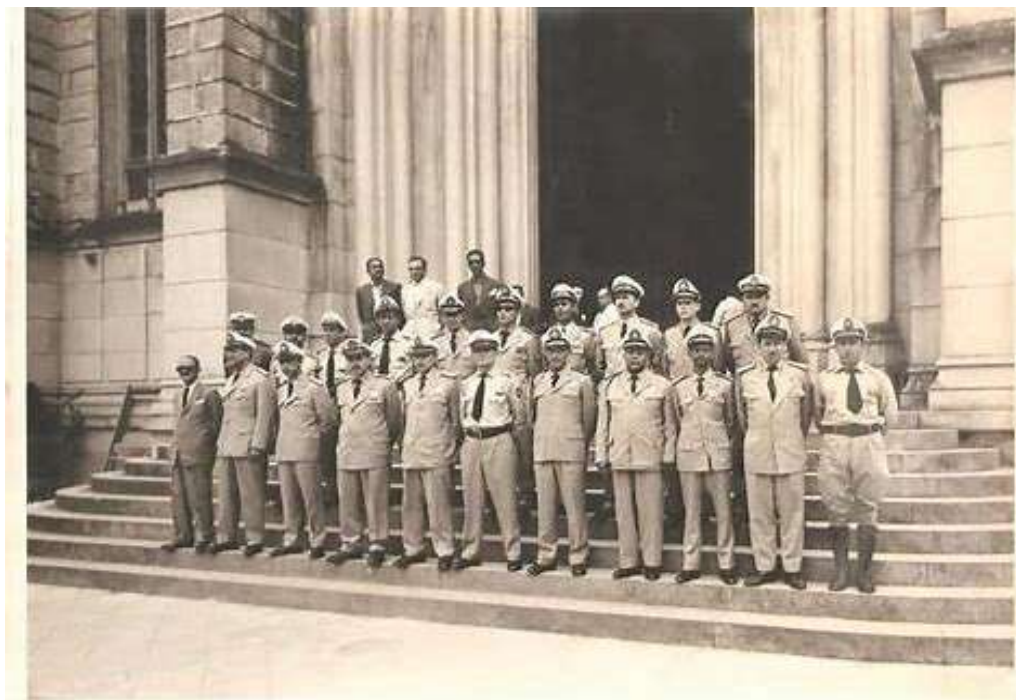
■ Exemplo de sucesso das especializações que ocorreram ao longo dos anos e do uso planejado das novas tecnologias conferiram grande notoriedade à PRF, sendo a polícia que mais apreende drogas e prende pessoas em todo o território nacional.

■ Recente resultado de sucesso é a operação ÉGIDE, atuando nas rodovias do RIO DE JANEIRO desde JUL/17.

■ Divulgado aumento na apreensão de drogas, em comparação com NOV/17, em mais de 300%.



d



 **d /concursos**